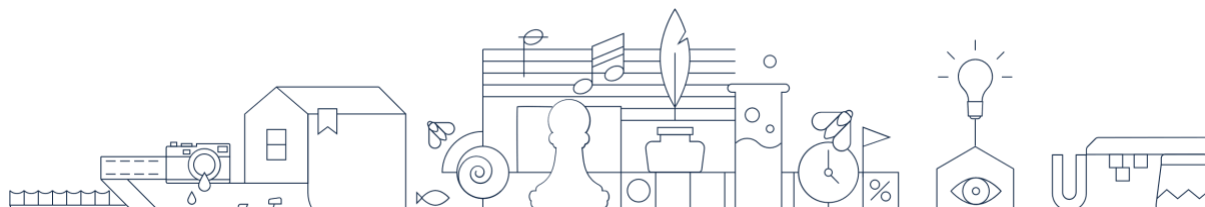


Индивидуальные учебные планы для поступающих в 8 класс

Математика +

В перечисленных вариантах указано количество часов по каждому предмету, входящему в учебный план. Часы, выделенные желтым цветом, означают изучение предмета на углубленном уровне. Под каждым индивидуальным учебным планом вы можете увидеть не только количество часов, выделенных на каждый учебный предмет, но и экзамены, которые необходимо сдать при поступлении.

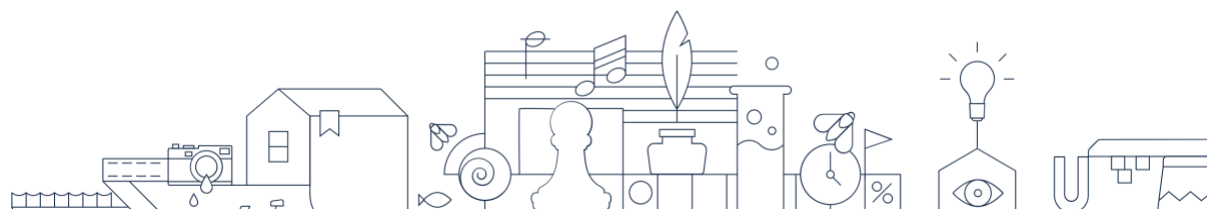
Предмет	Варианты индивидуальных учебных планов				
	Физико-математический №1	Физико-математический №2	Математика и программирование №1	Математика и программирование №2	Математико-экономический
Алгебра	6	6	6	6	5
Геометрия	3	4	3	4	3
Информатика	2	2	4	4	2
Русский язык	4	4	4	4	4
Литература	3	3	3	3	3
Английский язык	6	6	6	6	6
История	2	2	2	2	2
Обществознание	1	1	1	1	1
Экономика	0	0	0	0	4
География	2	2	2	2	2
Физика	4	4	2	2	2
Химия	2	2	2	2	2
Биология	2	2	2	2	2
Искусство	2	2	2	2	2
Физкультура	2	2	2	2	2
Диагностический тест на Лето.Онлайн			Русский язык, математика, английский язык		
Основные экзамены	Базовые	Русский язык, математика, английский язык			
	Профильные	Углубленная математика, физика	Углубленная математика, физика	Углубленная математика, программирование	Углубленная математика, программирование



Естествознание

В перечисленных вариантах указано количество часов по каждому предмету, входящему в учебный план. Часы, выделенные желтым цветом, означают изучение предмета на углубленном уровне. Под каждым индивидуальным учебным планом вы можете увидеть не только количество часов, выделенных на каждый учебный предмет, но и экзамены, которые необходимо сдать при поступлении.

Предмет	Варианты индивидуальных учебных планов	
	Физико-химический	Биолого-химический
Алгебра	5	5
Геометрия	3	3
Информатика	2	2
Русский язык	4	4
Литература	3	3
Английский язык	6	6
История	2	2
Обществознание	1	1
Экономика	0	0
География	2	2
Физика	4	2
Химия	4	4
Биология	2	4
Искусство	2	2
Физкультура	2	2
Диагностический тест на Летово.Онлайн		
		Русский язык, математика, английский язык
Основные экзамены	Базовые	Русский язык, математика, английский язык
	Профильные	Физика, химия
		Биология, химия



Социально-гуманитарное

В перечисленных вариантах указано количество часов по каждому предмету, входящему в учебный план. Часы, выделенные желтым цветом, означают изучение предмета на углубленном уровне. Под каждым индивидуальным учебным планом вы можете увидеть не только количество часов, выделенных на каждый учебный предмет, но и экзамены, которые необходимо сдать при поступлении.

Предмет	Варианты индивидуальных учебных планов									
	Социально-гуманитарное №1	Социально-гуманитарное №2	Историко-филологический №1	Историко-филологический №2	Социально-филологический №1	Социально-филологический №2	Социально-филологический №3	Социально-филологический №4	Социально-экономический	
Алгебра	3,5	5	3,5	3,5	3,5	5	3,5	5	5	
Геометрия	2,5	3	2,5	2,5	2,5	3	2,5	3	3	
Информатика	2	2	2	2	2	2	2	2	2	
Русский язык	4	4	4	4	4	4	4	4	4	
Литература	3	3	4	4	4	4	4	4	3	
Английский язык	6	6	6	6	6	6	6	6	6	
История	4	4	4	4	2	2	2	2	2	
Обществознание	4	3	4	3	4	4	3	3	3	
Экономика	0	0	0	0	0	0	0	0	2	
География	2	2	2	2	2	2	2	2	2	
Физика	2	2	2	2	2	2	2	2	2	
Химия	2	2	2	2	2	2	2	2	2	
Биология	2	2	2	2	2	2	2	2	2	
Искусство	2	2	2	2	2	2	2	2	2	
Физкультура	2	2	2	2	2	2	2	2	2	
Диагностический тест на Летово.Онлайн	Русский язык, математика, английский язык									
Основные экзамены	Базовые	Русский язык, математика, английский язык								
	Профильные	Комплексный экзамен для поступающих на социально-гуманитарное направление								

